

# 住宅気密性能評価書

1. 建築主 : 有限会社 ダイゼン  
2. 建物の名称 : 様邸 新築工事  
3. 建物の所在地 : 徳島県徳島市  
4. 測定年月日 : 2020年4月27日

相当隙間面積【C値】 :  $0.3\text{cm}^2/\text{m}^2$   
隙間特性値【n値】 : 1.29  
ACH : 0.5回/h

評価書交付年月日 : 2020年4月28日

測定者 : 香川県高松市寿町2-2-10  
高松寿町プライムビル6F  
日本住環境株式会社 高松営業所

### 住宅の気密性能試験結果 (1)

|     |         |                 |    |              |
|-----|---------|-----------------|----|--------------|
| 依頼者 | 会社名又は氏名 | 有限会社 ダイゼン       | 電話 | 088-634-3725 |
|     | 住所      | 徳島県徳島市南田宮3丁目4-7 |    |              |

| 測定対象建物の概要   |       |  |                    |  |
|-------------|-------|--|--------------------|--|
| 建物の名称       |       | 様邸 新築工事  |                    |  |
| 所在地         |       | 徳島県徳島市   |                    |  |
| 竣工年月日       |       | 令和2年4月27日(測定日)   |                    |  |
| 構造及び工法      |       | 木造2階建 充填工法   |                    |  |
| 建物の規模       | 地階床面積 |  | m <sup>2</sup>     |  |
|             | 1階床面積 | 63.35  | m <sup>2</sup>     |  |
|             | 2階床面積 | 62.09  | m <sup>2</sup>     |  |
|             | 3階床面積 |  | m <sup>2</sup>     |  |
|             | 延べ床面積 | 125.44   | m <sup>2</sup> (A) |  |
| 開口部の仕様      |       | 窓-----単層(引き違い、外開き、内開き)、2重窓(引き違い、外開き、内開き)、<br>その他(構成と開閉方式：<br>玄関戸----引き戸、外開き戸、内開き戸、その他( ) |                    |  |
| 主な部位の気密層の仕様 |       | 防湿フィルム(気密テープ(使用)・不使用)、内装材、断熱材、構造材(コンクリートなど)、その他( )                                       |                    |  |
| 建物概要図       |       | 別紙図面の通り。   |                    |  |
| 通気量を測定した位置  |       | 添付平面図に示す。  |                    |  |

| 測定時の建物条件                |                        |   |    |                 |
|-------------------------|------------------------|---|----|-----------------|
|                         | 部 位                    | 開 閉 状 態 等   | 確認 | 特記事項(左欄以外の処理方法) |
| 1                       | 建物外被にあるドア・窓            | ロック(施錠)だけ   | ○  |                 |
| 2                       | 天井・床下改め口               | 普通に閉めた状態  | なし |                 |
| 3                       | 郵便受け                   | 普通に閉めた状態  | なし |                 |
| 4                       | 車庫に通じるドア               | 普通に閉めた状態  | なし |                 |
| 5                       | 基礎と床の両方を断熱している地下へ通じるドア | 普通に閉めた状態  | なし |                 |
| 6                       | 換気レジスター                | 目張り   | ○  |                 |
| 7                       | 台所レンジファン               | 目張り   | ○  |                 |
| 8                       | 換気扇・天井扇                | 目張り   | ○  |                 |
| 9                       | FF式以外の煙突の穴             | 目張り   | なし |                 |
| 10                      | 屋外に通じる排水管              | 封水又は管口を目張り  | ○  |                 |
| 11                      | 集中換気システムの給排気ダクトの屋外側出入口 | 目張り   | ○  |                 |
| 12                      | 建物外被の外側にある開口部          | 普通に開けた状態  | なし |                 |
| 測定対象外にした部分(空間)の名称       |                        | なし  |    |                 |
| 同上で延べ床面積(A)に含まれる床面積     |                        | 0 m <sup>2</sup> (B)                                    |    |                 |
| 吹き抜け・床下・小屋裏など測定対象の相当床面積 |                        | 31.67 m <sup>3</sup> ÷ 2.6 m = 12.18 m <sup>2</sup> (C) |    |                 |
| 測定対象とした建物の実質延べ床面積(S)    |                        | S = (A) - (B) + (C) = 137.62 m <sup>2</sup>             |    |                 |
| 測定対象とした建物の外被内容積         |                        | V = 357.81 m <sup>3</sup> (漏気回数を求めるときに記入のこと)            |    |                 |

注) 確認欄には、各状態を確認後、○印を付すこと。

# 住宅の気密性能試験結果 (2)

様邸 新築工事

| 測定者・測定方法・測定装置 |   |         |              |
|---------------|---|---------|--------------|
| 事業所           | 日本住環境株式会社   | 事業所登録番号 | 0078         |
| 所在地           | 東京都台東区秋葉原1-1 秋葉原ビジネスセンター9F  | 測定者     | 菅原           |
|               |   | 登録番号    | 05332-21     |
|               |   | 電話番号    | 03-5289-3302 |
| 測定方法          | JIS A 2201(送風機による住宅等の気密性能試験方法)による。<br>流量及び圧力の測定は、あらかじめ校正した測定装置を使用して行った。<br>(測定回数や測定時の外部環境などの理由から、試験結果は参考値となります) |         |              |
| 測定装置          | コーナークロ株式会社 KNS-5000C型(管理番号:、製造高松1、製造番号:15-5019)   |         |              |

|        |                   |         |   |           |         |
|--------|-------------------|---------|---|-----------|---------|
| 試験日時   | 2020年4月27日 15時00分 |         | ～ | 16時00分 まで |         |
| 測定時の環境 | 天候                | 晴れ      |   | 風速        | 3.5 m/S |
|        | 室内温度              | 20.4 °C |   | 風向(主風向)   | 南南東     |
|        | 外気温度              | 19.3 °C |   | 風速測定位置    | アメダス    |
|        |                   |         |   | 気圧        | hPa     |

| 各圧力差 ΔP(Pa)における<br>通気量 Q(m <sup>3</sup> /h) | 測定回 | 1回   |     | 2回 |   | 3回 |   |
|---|-----|------|-----|----|---|----|---|
|   | 測定点 | ΔP   | Q   | ΔP | Q | ΔP | Q |
|   | 1   | 19.8 | 89  |    |   |    |   |
|   | 2   | 30.4 | 127 |    |   |    |   |
|   | 3   | 37.8 | 148 |    |   |    |   |
|   | 4   | 44.1 | 166 |    |   |    |   |
|   | 5   | 48.7 | 180 |    |   |    |   |

| データの測定回                                     | 1回    | 2回 | 3回 | 平均   |
|---|-------|----|----|------|
| 隙間特性値: $n(1 \leq n \leq 2)$                 | 1.29  |    |    | 1.29 |
| 通気率(ΔP=1Pa時の通気量): $a(m^3/h \cdot Pa^{1/n})$ | 8.8   |    |    |      |
| ΔP=9.8Paにおける通気量: $Q_{9.8}(m^3/h)$           | 51.9  |    |    |      |
| 係数: $b=0.627 \rho^{1/2}$                    | 0.689 |    |    |      |
| 総相当隙間面積: $\alpha A=Q_{9.8} \times b(cm^2)$  | 36    |    |    |      |
| 相当隙間面積: $C=\alpha A/S(cm^2/m^2)$            | 0.3   |    |    | 0.3  |
| 参考: 50Pa時の漏気回数: ACH(回/h)                    | 0.5   |    |    | 0.5  |
| 50Pa時の通気量(m <sup>3</sup> /h)                | 184   |    |    |      |

## 測定結果添付欄

### 1回目

2020年04月27日 データNo. 0002  
モード: セミオート測定 (減圧法)

相当隙間面積:  $C = 0.3 cm^2/m^2$   
建物外皮の実質延べ床面積:  $S = 137.62 m^2$

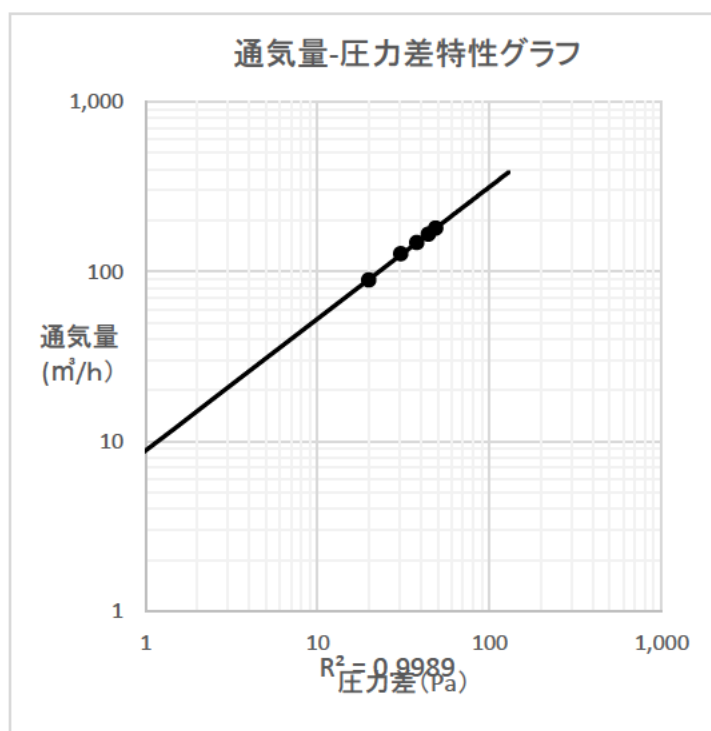
総相当隙間面積:  $\alpha A = 36 cm^2$   
隙間特性値:  $n = 1.29$   
通気率(ΔP=1Pa時の通気量):  $a = 8.8$   
ΔP=9.8Paにおける通気量:  $Q_{9.8} = 51.9 m^3/h$

室内温度: 20.4°C 係数(b): 0.689  
外気温度: 19.3°C

#### 測定パラメータ

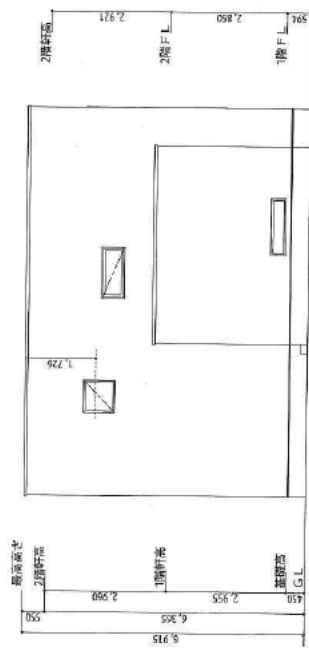
|            |                          |
|------------|--------------------------|
| 圧力差 19.8Pa | 通気量 89m <sup>3</sup> /h  |
| 圧力差 30.4Pa | 通気量 127m <sup>3</sup> /h |
| 圧力差 37.8Pa | 通気量 148m <sup>3</sup> /h |
| 圧力差 44.1Pa | 通気量 166m <sup>3</sup> /h |
| 圧力差 48.7Pa | 通気量 180m <sup>3</sup> /h |

50.0Pa時の確定流量: 184m<sup>3</sup>/h

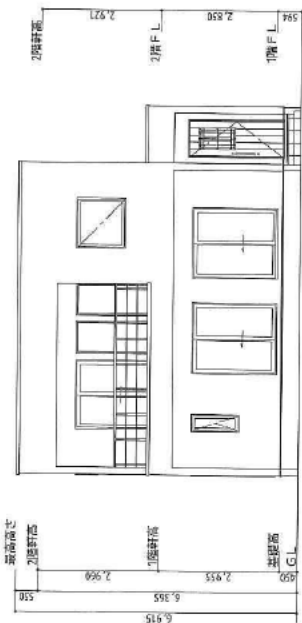


# 建物概要図

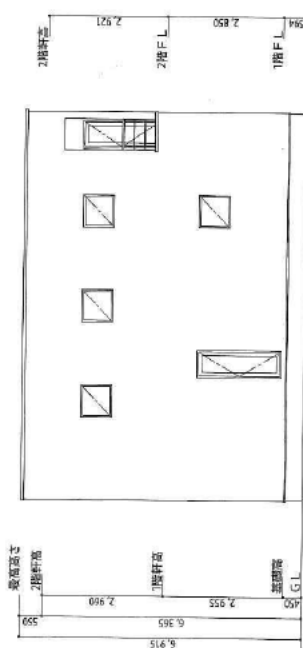
(立面図、写真2点(気密測定器設置状況、測定結果画面))



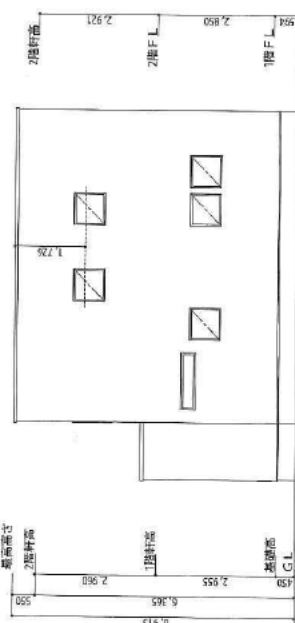
北東 立面図 S:1/100



南東 立面図 S:1/100



南西 立面図 S:1/100



北西 立面図 S:1/100

棟号  
立面図  
scale S=1/100  
2020.02.18 A-6

東京都知事 79688号 栗田 祥平

ORIGINAL HOUSE  
Daizen, inc  
MINIMARU DESIGN